

De ideale siliconen contactlaag



WAT IS HET?

ADAPTIC TOUCH™ is een flexibele, vochtdoorlatende siliconen wondcontactlaag die ontwikkeld is om de vloeistofafvoer te optimaliseren en pijn bij verbandwissels tot een minimum te beperken.



Comfort

ADAPTIC TOUCH™ helpt de wond te beschermen en beperkt pijn en trauma bij verbandwissels¹ tot een minimum, waardoor de tevredenheid van zowel patiënt als zorgverlener toeneemt².



Kwaliteit

De open gasstructuur van ADAPTIC TOUCH™ laat exsudaat door naar het absorberende secundaire verband, waardoor het risico op ophoping van exsudaat en maceratie afneemt²⁻⁴.

Dankzij de kleine poriën wordt het risico op ingroeien van granulatieweefsel tot een minimum beperkt⁴.



Betaalbaarheid

Behandeling met ADAPTIC TOUCH™ is in de praktijk kosteneffectief gebleken⁵.

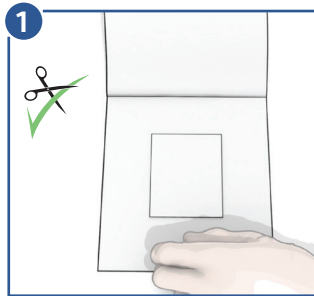
ADAPTIC TOUCH™ is tot 29% goedkoper dan Mepitel*.

GEBRUIKSRICHTLIJNEN

Vóór aanbrengen

Raadpleeg de gebruiksinstructies. Kies een maat ADAPTIC TOUCH™ die groter is dan de wond. Bereid de wond voor volgens het wondbehandelingsprotocol. Zorg dat de huid rond de wond droog is. Neem ADAPTIC TOUCH™ uit de verpakking.

Verband voorbereiden



1. Indien nodig kan **ADAPTIC TOUCH™** op maat worden geknipt met een steriele schaar.
2. Dit gaat het makkelijkst als één of beide afdekpapierjes van **ADAPTIC TOUCH™** nog niet zijn verwijderd.

Verband aanbrengen



1. Verwijder een van de afdekpapierjes van **ADAPTIC TOUCH™**. Plaats **ADAPTIC TOUCH™** over de wond en strijk het verband glad rondom de wond.
2. Verwijder het tweede afdekpapierje met behulp van een pincet. Zorg, indien er meer dan één stuk **ADAPTIC TOUCH™** nodig is, dat de verbanden elkaar overlappen zodat het secundaire verband niet aan de wond kan verkleven. Deze overlapping dient zo klein mogelijk te zijn om te voorkomen dat de openingen worden afgesloten.

Secundair verband aanbrengen



Bedek **ADAPTIC TOUCH™** met een secundair verband, bijvoorbeeld **KERRAFOAM GENTLE BORDER**. Kies het secundaire verband op basis van de hoeveelheid exsudaat. Tot slot kunt u een extra afdekking of retentie-/compressieverband aanbrengen.

Verband vervangen of verwijderen



De frequentie waarmee het verband vervangen moet worden, wordt bepaald aan de hand van het wondprotocol en is afhankelijk van de conditie van de wond. **ADAPTIC TOUCH™** kan meerdere dagen blijven zitten.

1. Verwijder het secundaire verband voorzichtig.
2. Verwijder het verband voorzichtig van het wondbed en gooi het weg.

GEBRUIKSINDICATIES

Behandeling van droge tot sterk exsuderende chronische beschadigingen van de huid en eventueel het onderhuidse weefsel, waaronder:

- Ulcera op het been (bijv. veneus, arterieel, gemengd)
- Decubitus (druk-)ulcera
- Diabetische ulcera
- Donorsites
- Eerste- en tweedegraads brandwonden
- Trauma (bijv. gescheurde huid)
- Operatiewonden



Geschikt voor gebruik bij negatieve druktherapie, onder medische supervisie



ADAPTIC TOUCH™ kan worden gebruikt voor patiënten met een zeer kwetsbare of broze huid²

Uit *in vivo*-onderzoek waarbij de werking van ADAPTIC TOUCH™ werd vergeleken met die van Mepitel bleek dat...

Het risico op verkleving van het secundaire verband aan het wondbed door de primaire laag heen kan afnemen door de kleinere poriën van ADAPTIC TOUCH™. Verkleving kan leiden tot schade aan het weefsel en pijn bij het vervangen en verwijderen van het verband⁴.

ADAPTIC TOUCH™

Afmetingen	Verband per doos	Product code
5cm x 7,6cm	10	TCH501
7,6cm x 11cm	10	TCH502
12,7cm x 15cm	10	TCH503
20cm x 32cm	5	TCH504

Neem voor meer informatie over de voordelen van ADAPTIC TOUCH™ contact op met uw account manager bij GD Medical of kijk op gdmedical.nl