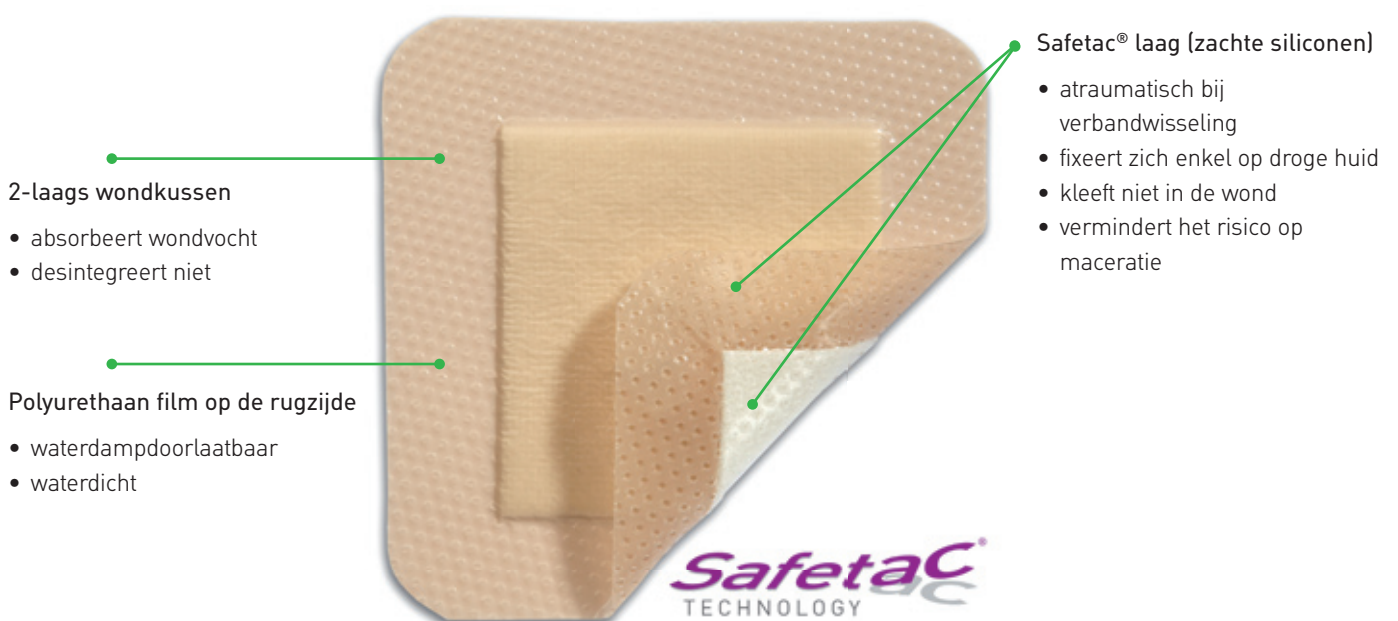


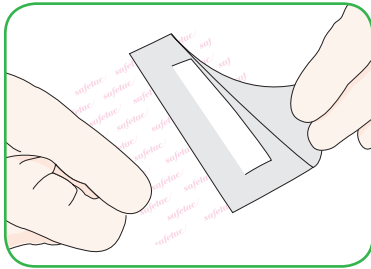
# Mepilex® Border Lite

## Dun, zelfklevend zacht siliconenverband

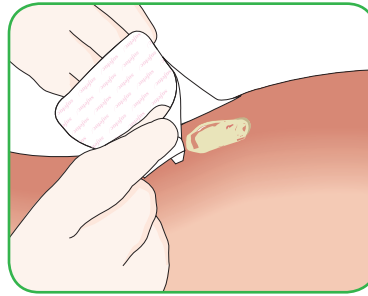
- minimaliseert trauma en pijn™
- voor droge tot vochtige wonden
- zelfklevende rand op basis van zachte siliconen



## Gebruiksaanwijzing



Reinig de wond. De wondomgeving grondig droogdeppen. Zorg ervoor dat de huid proper is en vrij van zalven of hydraterende crèmes. Verwijder het bovenste schutblad. Het schuimkussen moet de wond overlappen.



Positioneer eerst de kant waarvan het schutblad reeds verwijderd is en houd het 2de gedeelte omhoog. Breng de klevende zijde op de wond aan. Alvorens het 2de gedeelte te plaatsen, het 2de schutblad verwijderen. Maak hiervoor gebruik van het lipje. Let op! Mepilex® Border Lite mag niet verknipt worden ter hoogte van het wondkussen.



## Voordelen van Mepilex® Border Lite

- Minimaliseert trauma en pijn™ bij verbandwisseling
- Minimaliseert risico op verweking
- Kan meerdere dagen op de wond blijven, afhankelijk van de wondconditie
- Verhoogt patiëntencomfort
- Sterke en huidvriendelijke fixatie
- Patiënt kan douchen met het verband
- Sluit perfect aan op moeilijke plaatsen zoals bv. de oorschelpen
- Zeer kindvriendelijk bij verwijdering

## Toepassingen

- droge tot vochtige wonden
- decubitus
- traumatische wonden bv. schaafwonden, snijwonden
- topletsels
- postoperatieve wonden
- bescherming op beschadigde en/of gevoelige huid bij zuigelingen, kinderen en bejaarden

## Voorzorgsmaatregelen

Bij klinische tekenen van infectie een adequate behandeling instellen.



## Assortiment Mepilex® Border Lite (steriel)

Afmeting	Z-indexnr.	Art.nr.	Binnenverp.	Transportverp.
4 x 5cm	15085953	281000	10 x 1 stuk	70 stuks
5 x 12,5cm	15085961	281100	5 x 1 stuk	65 stuks
7,5 x 7,5cm	15085988	281200	5 x 1 stuk	70 stuks
10 x 10cm	15085996	281300	5 x 1 stuk	50 stuks
15 x 15cm	15086003	281500	5 x 1 stuk	50 stuks